

## STAJA GİRİŞ SINAVI DEĞERLENDİRME ÖLÇÜTLERİ

TÜRMOB tarafından Anadolu Üniversitesi aracılığıyla yapılan Staja Giriş Sınavı, 100 sorusu alan bilgisi, 20 sorusu ise genel kültür olmak üzere toplam 120 soruluk test biçiminde yapılan ve ayrıntıları aşağıda açıklanan bağıl değerlendirme sistemi ile değerlendirilen bir sınavdır.

Bağıl Değerlendirme Sistemi, adayın başarısını, sınava katılan diğer adayların başarı düzeyleri ile bağlantılı şekilde ortaya koyan, dolayısı ile sınava giren adayları 100 üzerinden aldıkları sayısal notlara göre değil, bu notları, adayın o sınava giren grup içinde gösterdiği performansa göre bağıl nota dönüştürerek değerlendiren bir sistemdir.

Bağıl değerlendirme yönteminde ölçme sonuçları toplandıktan ve değerlendirmede kullanılacak bir ölçüt belirlendikten sonra, değerlendirme işlemi yapılır. **Bağıl değerlendirmede bir adayın başarısı sınavdaki öteki adayların puanlarına ve başarısına yani grubun tümünün başarısına bağlı olarak belirlenir.** Tüm adayların puanlarının ortalamasının temel alındığı bu değerlendirmede, adayın puanının bu ortalamadan altında ya da üstünde olması onun içinde bulunduğu gruba göre başarılı ya da başarısız olduğunu gösterir. **Adayın doğru sayısı değişmese bile, grubun ortalaması değiştiğinde adayın başarı durumu da değişir.** Bu nedenle özellikle test tipi sınavlarda bağıl değerlendirme sistemi en adil ve en nesnel olan değerlendirme biçimidir.

Bu değerlendirme biçiminde, ham notların ortalaması, her notun ortalamadan ne kadar sapma gösterdiği, bu ortalamadan sapmaların genelde ne oranda olduğu bulunarak, değerlendirmeye esas notlar, bir notun, ortalamadan kaç standart sapma<sup>1</sup> altında ya da üstünde olduğunun ifadesi olan bir standart not biçimiyle ifade edilir. Bu suretle, adaylar ortalama performansları ölçütüyle birbirleriyle kıyaslanabilecekleri bir not sistemi ile değerlendirilmiş olurlar. Gerek mesleki kalitenin yükseltilmesi, gerekse sınava katılan adayların bilgi düzeylerinin ve sınav sorularının zorluk derecelerinin değişkenlik arz etmesi sebebiyle, sınava katılan adayların en başarılılarının staja kabul edilebilmesi için bu sistem uygulanmaktadır. Bağıl değerlendirme sistemi ÖSYM ve Anadolu Üniversitesi tarafından yapılan birçok sınavda da kullanılmaktadır.

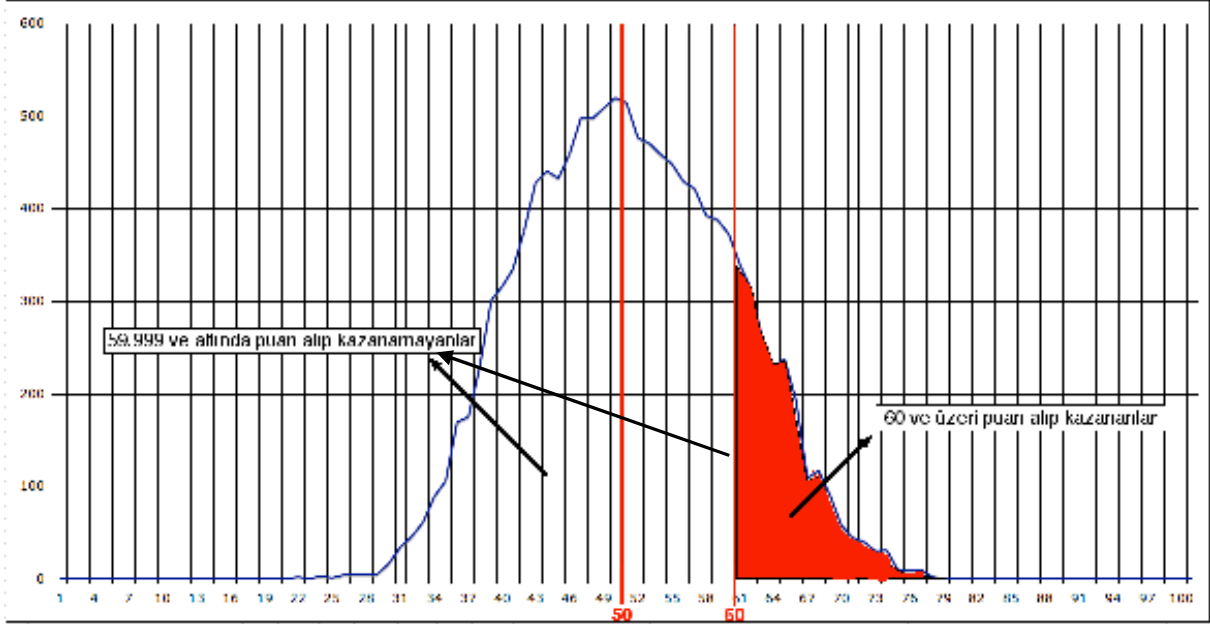
Staja Giriş Sınavlarında, sınava giren tüm adayların iki ana başlıkta başarı puanları (Genel Kültür ve Alan Bilgisi) ayrı ayrı ve ortalamaları 50, standart sapmaları 10 olacak biçimde normal dağılıma göre hesaplanmakta, daha sonra bu iki ana başlıkta aldıkları puanlardan ağırlıklı başarı puanları bulunmaktadır. Ağırlıklı başarı puanına Genel Kültür ve Alan Bilgisi soru sayılarına göre katkı vermektedir. Bu işlemin yapısı gereği değerlendirme sonucu adaylara verilen başarı puanları tam sayı olmadığı gibi doğrusallık da göstermemektedir. Bu nedenle, her sınavda aynı doğru sayısı ile aynı puanın alınması beklenemez. Geçmiş sınavlarda sınava giren adayların genel seviyesine bağlı olarak, soruların %55'ini doğru cevaplayan adayların başarılı sayıldığı sınavlar olduğu gibi, soruların %63'ünü doğru cevaplayan adayların başarısız bulunduğu sınavlar da olmuştur. Hesaplama sonucu elde edilen Sınav Başarı Puanları ÖSS sınavlarında da olduğu gibi tam sayıya yuvarlanmamaktadır. Bu değerlendirme sisteminde ortalamadan 50 alınmasının nedeni dağılımın orta noktasını bulmak ve normal dağılımın tepe noktasını burada oluşturmaktır. Bu

---

<sup>1</sup> Matematiksel bir ifade ile standart sapma, veri değerlerinin aritmetik ortalamadan farklarının karelerinin toplamının ortalamasının kareköküdür; yani verilerin ortalamadan sapmalarının kareler ortalamasının (varyansın) karekökü olarak tanımlanır.

dağılımı oluşturduktan sonra staj yönetmeliğinin 7.maddesi uyarınca sınavda 60 ve üzeri puan alan adaylar staja kabul edilmektedir.

Sonuç olarak, izlenen yöntemde sınava giren adayların başarıları aşağıdaki grafiğe benzer çıkmaktadır.



07 Mart 2009 tarihinde sınava giren adayların başarı grafiği

Bağıl değerlendirme yöntemi sınav değerlendirmesinde sıklıkla kullanılan bir yöntem olup, 2004 yılına kadar Staja Giriş Sınavlarını yapan ÖSYM tarafından da TÜRMOB-TESMER Staja Giriş Sınavlarında kullanılmış olup, bu yöntem ÖSS sınavlarında, Anadolu Üniversitesi'nin yaptığı pek çok kurum sınavında ve kredili sistemle değerlendirme yapan öğretim kurumlarında da kullanılmaktadır.

Bilgilerinizi rica eder, başarılar dileriz.